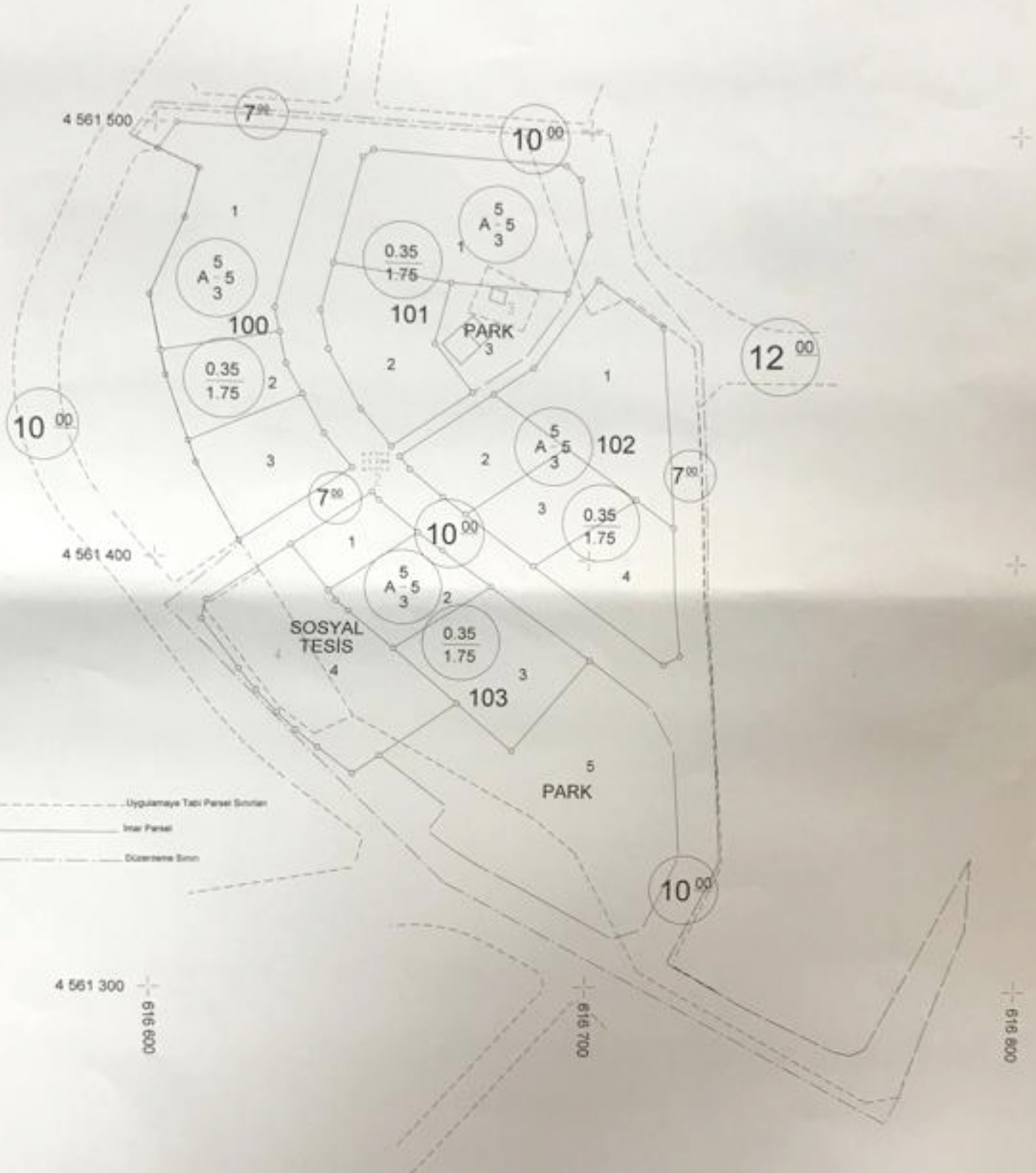


PARSELASYON PLANI

İLİ	ZONGULDAK
İLÇESİ	ALAPLI
MAH/KÖY	YENİ SİTELER
ADA/PARSEL	108/2-3-4



..... tarih sayılı encümen kararı ektir.

	DÜZENLEYEN	UYGUNDUR BELEDİYE / İL-ÖZEL İDARE	
		KONTROL EDEN	ONAYLAYAN
ADI SOYADI			
TARİH		Nesihhan ÇETİN	
İMZA			